

**Disjoncteur 2A
sur le
tableau électrique**



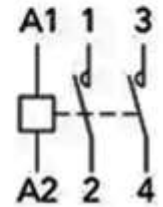
1,5mm²
230 pur



1 3

2,5mm²

**Rouleur
Courant
haché**



A1

A2

2NO

2 4

**Vers
résistances
chauffe eau**
2,5mm²

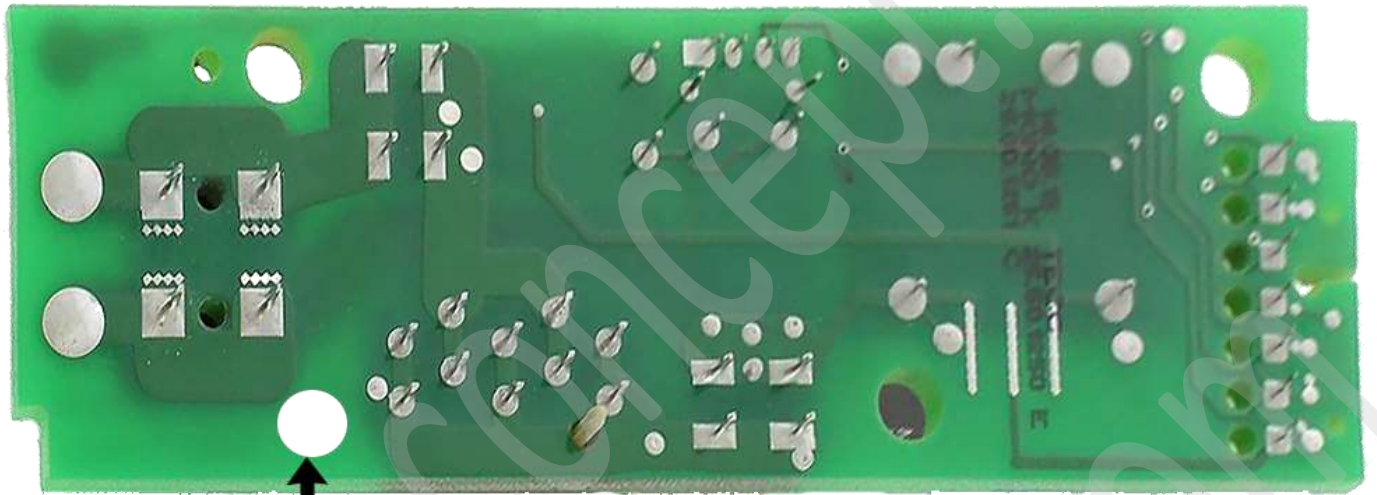
**Relais
ou contacteur 2NO 20A
à proximité du chauffe-eau**

Après modif

Possibilité 3 : Modifier la carte électronique (explication pour chauffe eau monophasé)

- 1 - Couper l'alimentation électrique du chauffe-eau
- 2 - Sortir la carte de puissance du chauffe-eau après avoir retiré les fils des connecteurs
- 3 - après avoir effectué les modifications décrites ci-dessous, remettre les fils dans les connecteurs et replacer la carte électronique dans son logement.



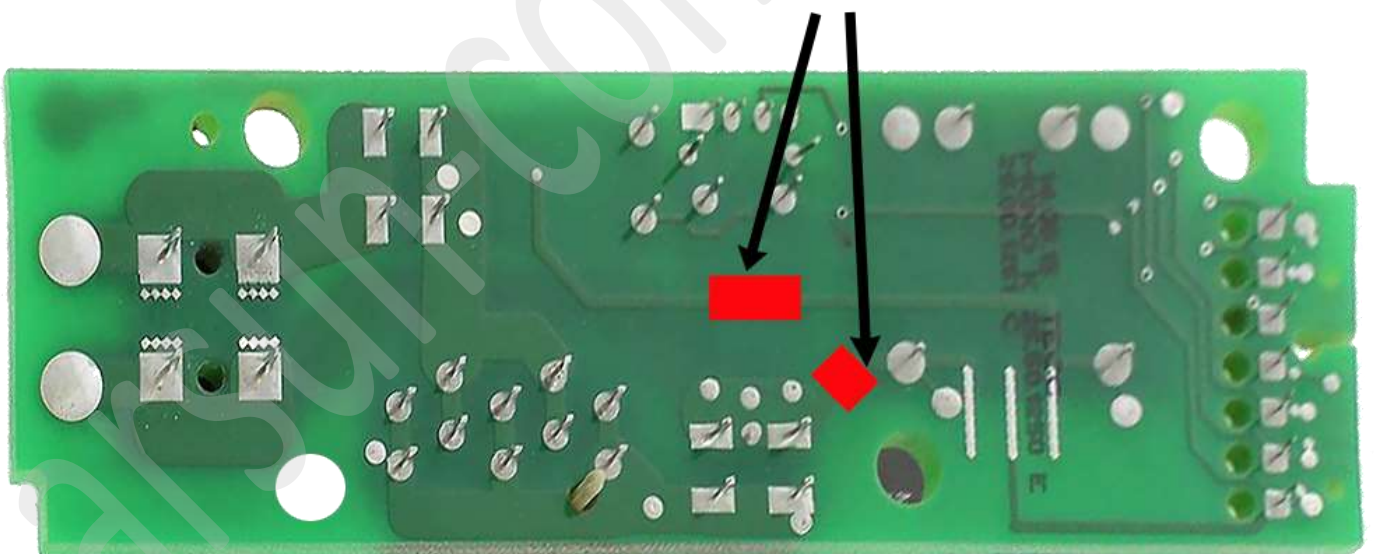


Perçage pour fil

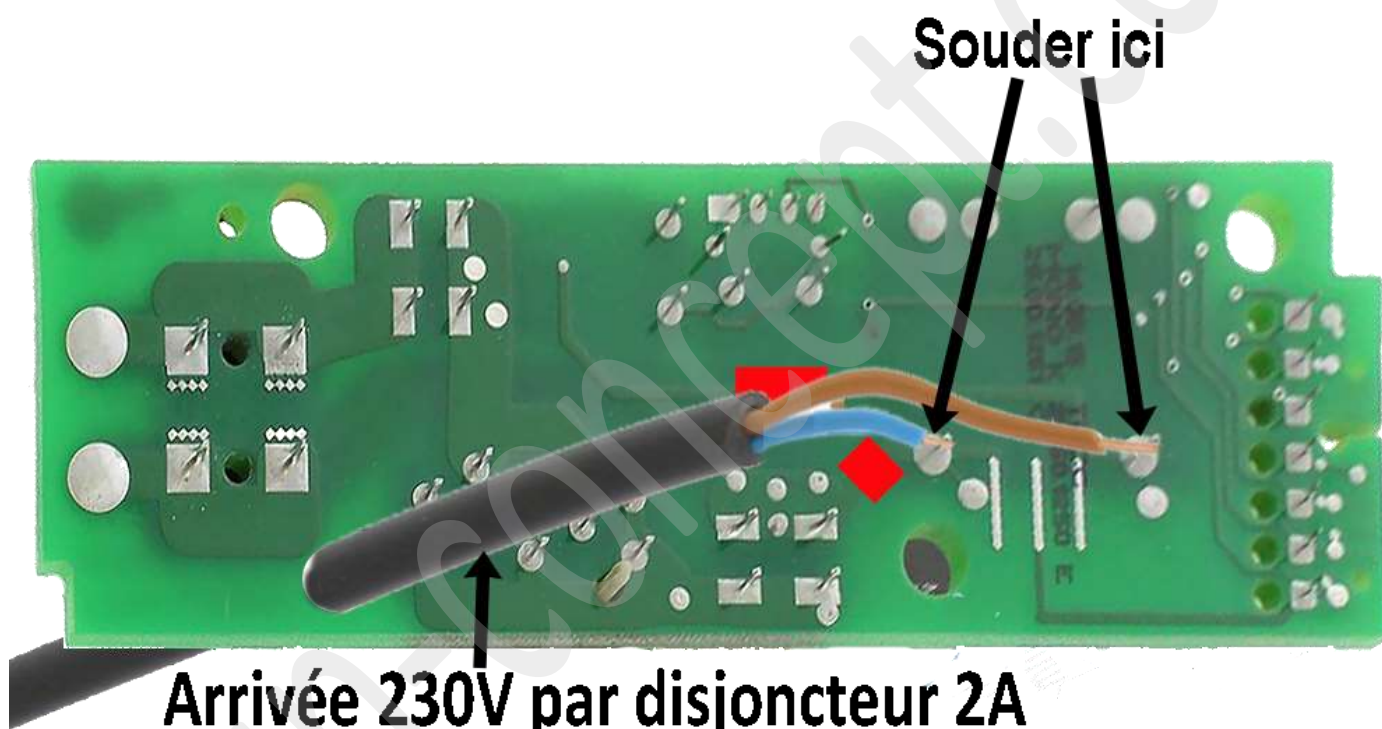
Carte d'origine

Percer pour pouvoir passer le fil

Découper les pistes sur au moins 2mm



Découper ces 2 pistes du circuit imprimé (partie en cuivre qui se trouve sous le vernis vert) sur 2 ou 3 mm avec un petit disque et vérifier avec un ohmmètre que les 2 extrémités de ces pistes sont bien isolées.



Amener une paire de fils sous gaine isolée raccordée au 230 V provenant d'un disjoncteur 2A à ajouter au tableau électrique.
Les souder à l'étain comme indiqué.